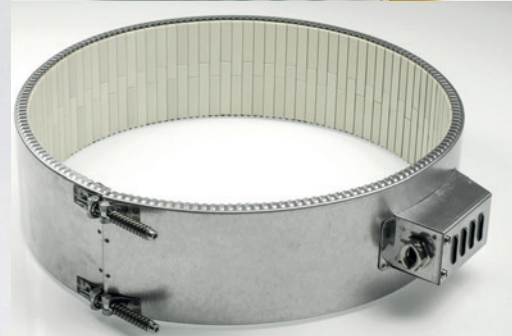


BAND HEATERS

HEIZBÄNDER



GROUP OF COMPANIES / FIRMENGRUPPE



IHNE & TESCH
ELEKTRO-WÄRMETECHNIK

KELLER IHNE + TESCH
ELEKTRO-WÄRMETECHNIK

CELTIC

KIT ELECTROHEAT

BAND HEATERS

HEIZBÄNDER

Types / Typen

ZAK: aluminium compact Band Heater
zylindrisches Aluminium Kompaktheizband

M: mineral insulated Band Heater
mineralstoffisoliertes Heizband

MC: ceramic insulated Band Heater in closed stainless steel tube
keramikisoliertes Heizband im geschlossenen Edelstahlrohr

KHK: ceramic insulated Band Heater
keramikisoliertes Heizband

Z: mica insulated Band Heater
glimmerisoliertes Heizband

ZAW: mica Band Heater + insulation
glimmerisoliertes Heizband + Isolierstoffeinlage

ZWM: mica Band Heater + air protection jacket
glimmerisoliertes Heizband + Wärmeschutzmantel

	ZAK	M	MC	KHK	Z	ZAW	ZWM
Material	heater: aluminium clamp band: stainless steel or FAL Heizung: Aluminium Spannband: Edelstahl oder FAL	stainless steel Edelstahl		FAL hot-dip aluminium coated steel sheet feueraluminisiertes Feinblech FAL			
wall thickness Wandstärke	~ 11 mm	~ 5 mm	~ 7 mm	~ 11 mm	~ 3.5 mm	~ 8 mm	~ 20 mm
max. operating temperature¹ max. Einsatztemperatur ¹	450 °C	450 °C	550 °C	400 °C	280 °C		
max. load max. Leistungsdichte	4.5 W/cm ²	5 W/cm ²	6 W/cm ²	6.5 W/cm ²	3.5 W/cm ²		
operating voltage Betriebsspannung	230 - 250 Volt			230 Volt			
clamp gap Spannspalt	6 mm						
high voltage stability Hochspannungsfestigkeit	1000 Volt AC						
insulation resistance Isolationswiderstand	cold ≥ 1 MOhm at 500 Volt DC kalt ≥ 1 MOhm bei 500 Volt DC						
performance tolerance Leistungstoleranz	± 5 %						
temperature sensor Temperatursensor	type: L, J + K Typ: L, J + K	type: L, J, K+Pt100 Typ: L, J, K+Pt100		separate with thermocouple connector separat mit Wärmefühlerhalterung			

¹⁾ measured at the heated surface / gemessen an der Oberfläche der Heizseite

Dimensions / Abmessungen

Type Typ	minimum dimensions Mindestabmessungen		maximum dimensions Maximalabmessungen	
	∅	length / Länge	∅ ²	length / Länge
ZAK	80 mm	40 mm	500 mm	400 mm
M	65 mm	38 mm	400 mm	250 mm
MC	50 mm	38 mm	250 mm	60 mm
KHK	60 mm	28 mm	500 mm	500 mm
Z	40 mm	20 mm	400 mm	500 mm
ZAW	80 mm	40 mm	400 mm	500 mm
ZWM	55 mm	50 mm	400 mm	500 mm

²⁾ larger diameters on request / größere Durchmesser auf Anfrage

subject to technical change

Technische Änderungen vorbehalten



IHNE & TESCH
ELEKTRO-WÄRMETECHNIK

KELLER IHNE + TESCH
ELEKTRO-WÄRMETECHNIK

CELTIC

KIT ELECTROHEAT

www.electricalheat.com

Options / Optionen

- > **other voltage, single or multi phase, star or delta connection** / andere Spannung, ein- oder mehrphasig, Stern- oder Dreieckschaltung
- > **with holes and/or thermocouple connectors** mit Bohrungen und/oder Wärmefühlerhalterung
- > **additional cut outs** / zusätzliche Aussparungen
- > **with thermocouple (with/without potential) or resistance sensor** / mit Thermoelement (mit/ohne Potential) oder Widerstandsfühler
- > **other clamp gap** / abweichender Spannsplatt
- > **multipart design or segment heaters** mehrteilige Ausführung bzw. Segmentbauweise
- > **with warning sign: "attention - hot surface"** mit Warnschild: "Achtung - heiße Oberfläche"
- > **with outer heating (mandrel heater)** mit nach außen wirkender Heizung (Dornheizung)
- > **with pressure spring or disc spring lock** mit Druckfeder- bzw. Tellerfederverschluss

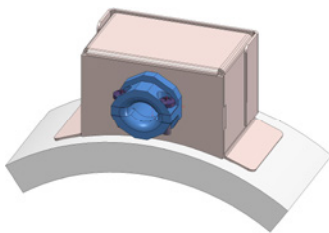
Connection / Anschluss

Fittings and permanently attached cables are the junction between grid lines and power supply cable. They form a unit with the particular heating element.

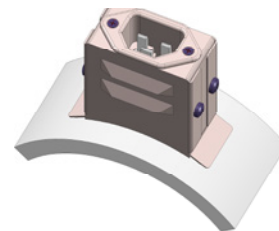
Anschlussarmaturen und festangebrachte Kabel sind die Verbindungsstellen zwischen Heizleiter und Energiezuleitungskabel. Sie bilden mit dem jeweiligen Heizelement eine Einheit.

Connection examples out of our extensive standard program:

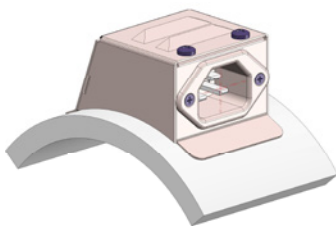
Anschlussbeispiele aus unserem umfangreichen Standardprogramm:



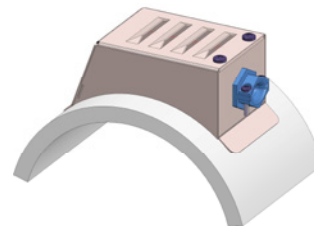
direct connection - axial D530 connection cap
Direktanschluss - Anschlusskappe D530 axial



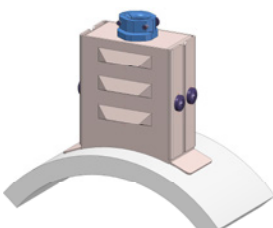
plug connection - radial KO300 socket
Steckverbindung - Kontaktarmatur KO300 radial



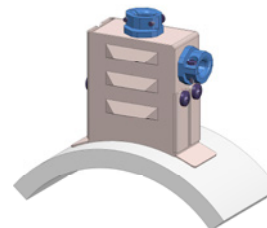
plug connection - tangential KO115 socket
Steckverbindung - Kontaktarmatur KO115 tangential



clamp connection - tangential KA145 cable fitting
Klemmverbindung - Kabelarmatur KA145 tangential



clamp connection - radial KA240 cable fitting
Klemmverbindung - Kabelarmatur KA240 radial



clamp connection - radial/tangential KA240 cable fitting
Klemmverbindung - Kabelarmatur KA240 radial/tangential

Locations

Standorte



HB-EN 09/2020

GERMANY

Ihne & Tesch GmbH
Am Drostenstueck 18
D-58507 Luedenscheid
P.O. Box 1863
D-58468 Luedenscheid

Phone: +49 2351 666 0
Fax: +49 2351 666 24
info@itlmail.de

Ihne & Tesch GmbH
Aalener Straße 42
D-90441 Nuremberg
P.O. Box 710143
D-90238 Nuremberg

Phone: +49 911 96678 0
Fax: +49 911 6266430
info@itnmail.de

www.elektroaermetechnik.de

Keller, Ihne & Tesch KG
Kunigundenstraße 13
D-68623 Lampertheim
P.O. Box 5164
D-68612 Lampertheim

Phone: +49 6241 98808 0
Fax: +49 6241 80056
info@kitmail.de

www.elektroaermetechnik.de



AUSTRIA

Keller, Ihne & Tesch GmbH
Bahnhofstraße 90
A-3350 Haag

Phone: +43 7434 43880
Fax: +43 7434 43883
info@kitmail.at

www.elektroaermetechnik.at

FRANCE

Celtic S.A.R.L.
2/4 Rue René Cassin
ZAC La Villette-aux-Aulnes
F-77290 Mitry-Mory

Téléphone: +33 160 21 21 80
Téléfax: +33 160 21 21 81
info@celtic.fr

www.celtic.fr

GREAT BRITAIN

KIT Electroheat Ltd.
Office F10
Mexborough Business Centre
College Rd
GB-S64 9JP Mexborough

Phone: +44 1443 442 176
Fax: +44 1443 441 861
mail@kitelectroheat.co.uk

www.kitelectroheat.co.uk