

INDUSTRIAL OVEN SYSTEMS & PRE-HEAT DEVICES

INDUSTRIE OFENSYSTEME &
VORWÄRMEINRICHTUNGEN



GROUP OF COMPANIES / FIRMENGRUPPE



IHNE & TESCH
ELEKTRO-WÄRMETECHNIK

KELLER IHNE + TESCH
ELEKTRO-WÄRMETECHNIK

CELTIC

KIT ELECTROHEAT

INDUSTRIAL OVEN SYSTEMS & PRE-HEAT DEVICES

INDUSTRIE OFENSYSTEMS & VORWÄRMEINRICHTUNGEN

Since 1969 we manufacture Industrial Oven Systems and Pre-Heat Devices. Due to aligend air guidance our Ovens and Dryers provide temperature consistancy, quality and efficiency for your requirement. Our Dryers and Ovens are used within a variety of industries. Balanced high quality within polymer processing industries is only achievable if suitable heating and drying devices are used at various production stages.

It starts with granulate drying via tool heating and ends with the annealing or other treatmens of subsequent heating of components. Whether standard or according to your specifications, we find the right solution for your application. Available are simple and easy to handle standard ovens up to customised, complex Oven Systems with ambient procedural and control requirements. Our department plans and implements together with you your perfect Oven.

Reliability and efficiency are "standard" key-facts of our products. This is proven by enqurys for spareparts for Ovens from the 60s. Trust on our over 45 years of expertise in the production of Industrial Oven Systems and Pre-Heat Devices.

Seit 1969 fertigen wir industrielle Ofensysteme. Unsere Öfen und Trockner bieten Temperaturkonstanz, Qualität und Effizienz für Ihre Anforderung, auf Grund optimal angepasster Luftführung. Durch ihre vielseitigen Verwendungsmöglichkeiten werden unsere Trockner in den unterschiedlichsten Branchen eingesetzt. Z. B. bei der Kunststoffverarbeitung lässt sich eine gleichmäßig hohe Qualität nur erzielen, wenn bei den unterschiedlichsten Produktionsstufen geeignete Wärme- und Trockeneinrichtungen eingesetzt werden.

Das fängt bei der Granulattrocknung an, geht über die Erwärmung der Werkzeuge und endet nicht zuletzt beim Tempern bzw. anderen Formen der Wärmenachbehandlung von Werkstücken. Ob Standardausführung oder nach Ihren Vorgaben, wir finden die passende Lösung für Ihre Anwendung. Das Spektrum reicht vom einfachsten Standardofen bis hin zu komplexen Ofenausführungen mit anspruchsvollen verfahrens- und regelungstechnischen Anforderungen. Unsere Fachabteilung plant und realisiert mit Ihnen gemeinsam Ihren perfekten Ofen.

Zuverlässigkeit und Effizienz sind bei unseren Produkten "serienmäßig" vorhanden. Indiz dafür sind die Ersatzteilanfragen für Öfen aus den 60ern, für die die Ersatzteilversorgung heute noch gesichert ist. Vertrauen Sie auf unsere über 45-jährige Kompetenz in der Fertigung von industriellen Ofensystemen.

Characteristics - Features / Eigenschaften - Merkmale

		operating temperature Einsatztemperatur	dimensions/ filling weight Maße/Füllgewichte	air guidance Luftführung	external and internal material Außen - und Innenmaterial
circulation-/fresh air ovens Umluft-/ Frischluftöfen	TRUS pre-heat and drying ovens Vorwärm- und Trockenschränke TRUS	up to 140 °C bis 140 °C	15 - 160 kg	TRUS 15 + 60 vertical / vertikal TRUS 160 = horizontal	External material: available varnished as customer request. Internal material: steel hot-dip steel plate, galvanized steel or stainless steel Außenmantel: optional in Wunschfarbe lackiert Innenmantel: Stahl, feueraluminiertes Stahlblech, Stahl verzinkt oder Edelstahl
	TRUS/T annealing and drying ovens Temper- und Trockenschränke TRUS/T	up to 300 °C bis 300 °C	15 - 160 kg	horizontal	
	TRUS/S annealing and drying ovens Temper- und Trockenschränke TRUS/S	up to 500 °C bis 500 °C	various, customer request as per technical possibility beliebig, Kundenwunsch nach Absprache	vertical or horizontal vertikal oder horizontal	
ST silo dryer Silotrockner ST		up to 180 °C bis 180 °C	120 - 4.000 kg	-	
G/DGT Hopper granulate dryers Trichter-Granulat-Trockner G/DGT		up to 200 °C bis 200 °C	standard dimensions see www.electricalheat.com Standardabmessungen siehe www.elektrowaermetechnik.de	-	
WP Heating plates Wärmeplatten WP		up to 300 °C bis 300 °C	standard dimensions see www.electricalheat.com Standardabmessungen siehe www.elektrowaermetechnik.de	-	
LT Laboratory ovens Labortrockner LT		up to 300 °C bis 300 °C	10 - 110 Liter	circulation air Umluft	

For detailed information please have a look on www.electricalheat.com or contact as by phone or email. Generally is to mention that every possible dimension, application up to 500 °C is available after consultation.

Ausführliche Informationen entnehmen Sie bitte auf www.elektrowaermetechnik.de, telefonisch oder per E-Mail. Grundsätzlich gilt, dass jedmögliche Abmessung, Anwendung bis 500 °C nach Absprache möglich ist.

subject to technical change

Technische Änderungen vorbehalten



IHNE & TESCH
ELEKTRO-WÄRMETECHNIK

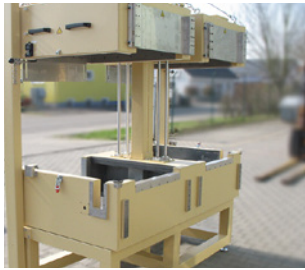
KELLER IHNE + TESCH
ELEKTRO-WÄRMETECHNIK

CELTIC

KIT ELECTROHEAT

www.electricalheat.com

Design examples / Ausführungsbeispiele



Conveyor Ovens
Durchlauföfen



Transition Ovens
Durchlaufstrahler



ovens with charging trolleys / Herdwagenöfen



Laboratory Ovens
Labortrockner



for coating materials
für Beschichtungsstoffe



with Sliding, Lifting + Hinged doors
mit Rolltoren, Hub-, Klapptüren



Drawer Ovens
Schubladenöfen



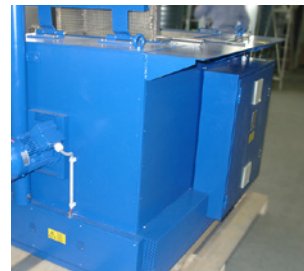
Silo Dryers
Silotrockner



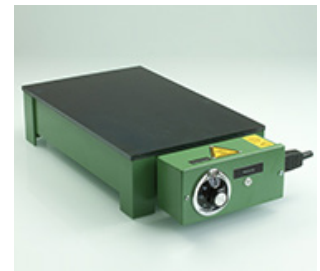
Crucible Ovens
Tiegelbeheizungen



Hopper Granulate Dryers
Trichter-Granulat-Trockner



Chest Ovens
Truhenöfen



Heating Plates
Wärmeplatten

Options / Optionen

- › **labelling and documentation in various languages**
Gerätebeschriftung und -dokumentationen in beliebigen Sprachen
- › **temperature control with self-improvement function, process alarm for further processing available**
Temperaturregelung mit Selbstoptimierungs-Funktion, Prozessalarne für weitere Verarbeitung möglich
- › **multi-tank ovens / Mehrkammertrockner**
- › **operating hours counter / Betriebsstundenzähler**
- › **electronic digital clock timer**
elektronische Digitalzeitschaltuhr
- › **signal and warning light as per requested function**
Melde- und Warnleuchten je nach gewünschter Funktion
- › **shutter plates at air-entering side for subsequent temperature improvement / Jalousiebleche an der Lufteinblasseite zur nachträglichen Temperaturoptimierung**
- › **multichannel diagram writer for documentation of temperature process / Mehrkanal Grafiksreiber zur Dokumentation des Temperaturverlaufes**
- › **interfaces as per customer specification**
Schnittstellen nach Kundenspezifikation
- › **corresponding to machinery directive 2006/42/EG**
entsprechend Maschinenrichtlinie 2006/42/EG

subject to technical change

Technische Änderungen vorbehalten



Locations

Standorte



GERMANY

Ihne & Tesch GmbH
Am Drostenstueck 18
D-58507 Luedenscheid
P.O. Box 1863
D-58468 Luedenscheid

Phone: +49 2351 666 0
Fax: +49 2351 666 24
info@itlmail.de

Ihne & Tesch GmbH
Aalener Straße 42
D-90441 Nuremberg
P.O. Box 710143
D-90238 Nuremberg

Phone: +49 911 96678 0
Fax: +49 911 6266430
info@itnmail.de

www.elektroaermetechnik.de

Keller, Ihne & Tesch KG
Kunigundenstraße 13
D-68623 Lampertheim
P.O. Box 5164
D-68612 Lampertheim

Phone: +49 6241 98808 0
Fax: +49 6241 80056
info@kitmail.de

www.elektroaermetechnik.de



AUSTRIA

Keller, Ihne & Tesch GmbH
Bahnhofstraße 90
A-3350 Haag

Phone: +43 7434 43880
Fax: +43 7434 43883
info@kitmail.at

www.elektroaermetechnik.at

FRANCE

Celtic S.A.R.L.
2/4 Rue René Cassin
ZAC La Villette-aux-Aulnes
F-77290 Mitry-Mory

Téléphone: +33 160 21 21 80
Téléfax: +33 160 21 21 81
info@celtic.fr

www.celtic.fr

GREAT BRITAIN

KIT Electroheat Ltd.
Office F10
Mexborough Business Centre
College Rd
GB-S64 9JP Mexborough

Phone: +44 1443 442 176
Fax: +44 1443 441 861
mail@kitelectroheat.co.uk

www.kitelectroheat.co.uk